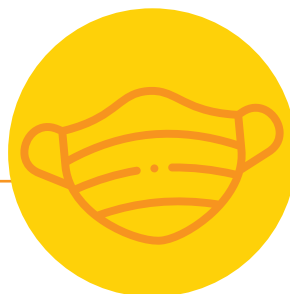




PROTOCOLO DE SEGURIDAD

USO OBLIGATORIO DE TAPABOCAS



CUÁNDO USAR EL TAPABOCAS

Siempre que esté en espacios públicos o espacios compartidos (vía pública, vehículos de transporte con otros ocupantes y en especial en el transporte público, supermercados, plazas de mercado, bancos, almacenes, oficinas compartidas, lugares con afluencia de público, entre otros).

Siempre que presente síntomas respiratorios o de posible infección respiratoria (fiebre, tos, estornudos, secreción nasal)

Es mandatorio en grupos de riesgo (personas adultas mayores de 70 años, personas con enfermedades cardiovasculares, enfermedades que comprometan su sistema inmunológico, cáncer, VIH, gestantes y enfermedades respiratorias crónicas).

CÓMO USAR EL TAPABOCAS

- Lávese las manos con agua y jabón antes de manipular el tapabocas.
- Abra el tapabocas (mascarilla) y ajuste la forma de ser necesario.
- Coloque el tapabocas (mascarilla) por debajo de la barbilla (mentón).
- Cúbrase la boca y la nariz con el tapabocas (mascarilla) y no lo vuelva a tocar hasta que se lo retire.
- Ajuste y evite fugas de aire.
- Cuando la mascarilla este húmeda es aconsejable cambiarla.
- Retírese el tapabocas sin tocar la parte delantera para no contaminarla. Hágalo de los elásticos laterales.
- Lávese las manos siempre después de quitárselo.
- Deseche el tapabocas en bolsas de basura, no los arroje en otros lugares.
- Los tapabocas desechables no deben ser reusados y deben ser cambiados cada ocho horas en personas sanas.
- Los tapabocas de tela deben ser lavados antes de cada uso.
- Los tapabocas son individuales, no deben ser compartidos con otras personas.

